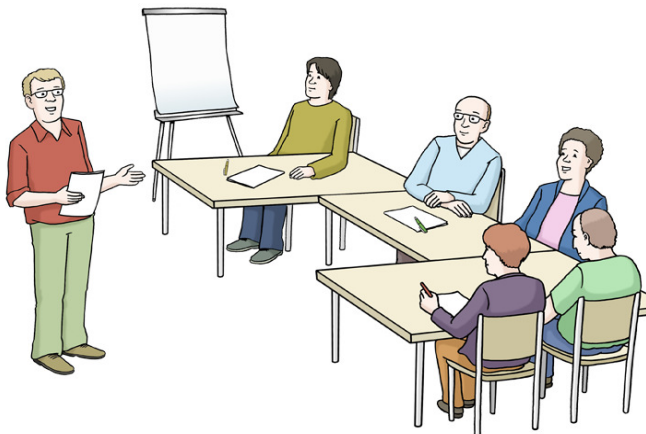


Das Institut für berufliche Aus- und Fortbildung stellt sich vor

Das Institut für berufliche Aus- und Fortbildung gibt es seit vielen Jahren. Institut ist das schwierige Wort für: eine Schule für Erwachsene.

Berufs-Ausbildung

Sehr viele Menschen machen am Institut für berufliche Aus- und Fortbildung eine Berufs-Ausbildung.



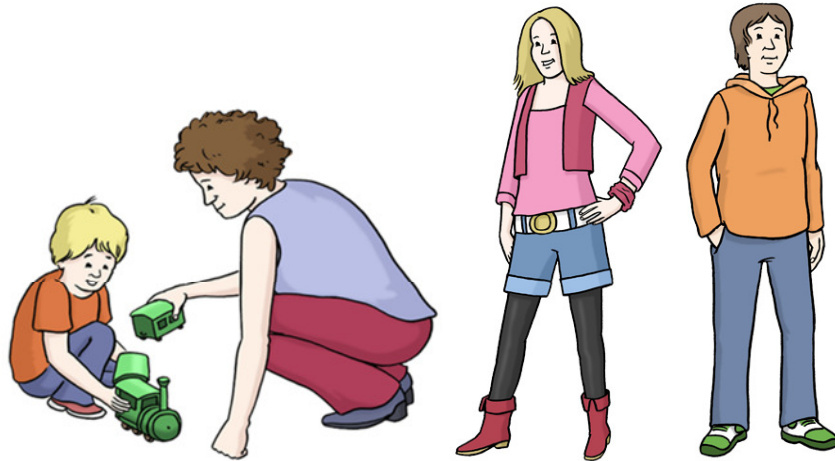
Am Institut für berufliche Aus- und Fortbildung kann man **Alten-Pfleger** oder **Alten-Pflegerin** werden.



Am Institut für berufliche Aus- und Fortbildung kann man **Erzieher** oder **Erzieherin** werden.

Erzieher ist das schwierige Wort für: einen Kinder-Gärtner.

Erzieher ist auch das schwierige Wort für: jemanden, der Jugendliche betreut.



Am Institut für berufliche Aus- und Fortbildung kann man **Logopäde** oder **Logopädin** werden.

Logopäde ist das schwierige Wort für: einen Sprech-Erzieher.

Ein Logopäde hilft Menschen, die Schwierigkeiten mit dem Sprechen haben.

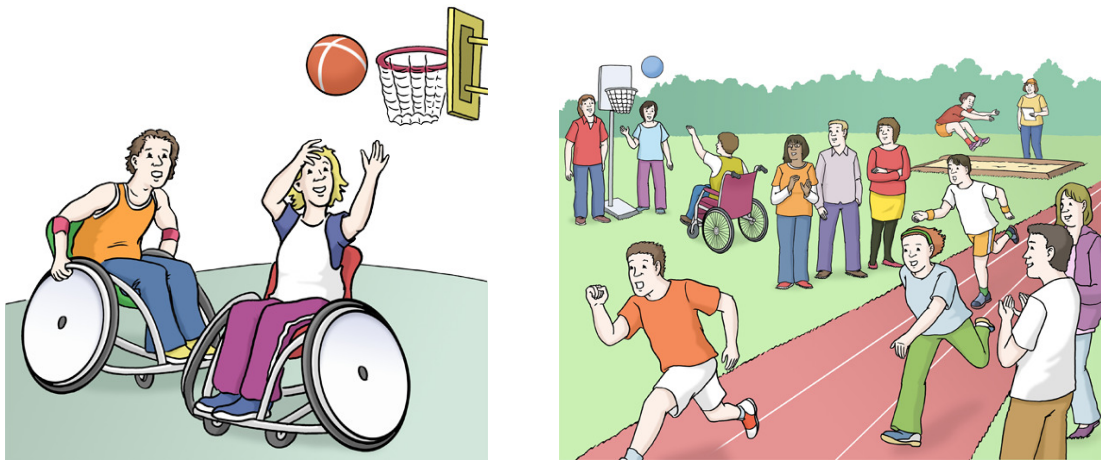
Das sind zum Beispiel Menschen, die stottern.



Am Institut für berufliche Aus- und Fortbildung kann man **Motopädagoge** oder **Motopädagogin** werden.

Motopädagoge ist das schwierige Wort für: einen Erzieher, der Kindern und Jugendlichen Spaß an der Bewegung zeigt.

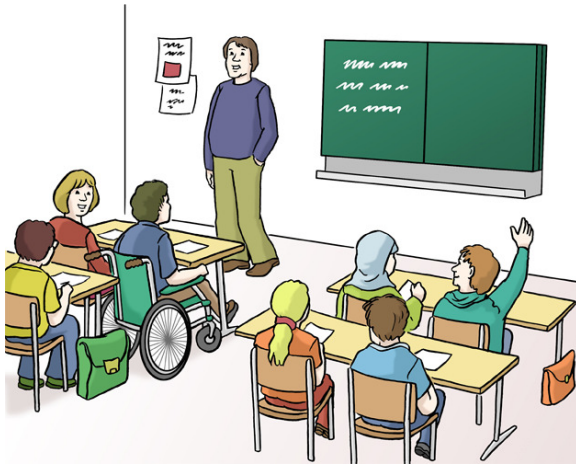
Durch Bewegung können auch Krankheiten geheilt werden.



Am Institut für berufliche Aus- und Fortbildung kann man **Sonder-Pädagoge** oder **Sonder-Pädagogin** werden.

Sonder-Pädagoge ist das schwierige Wort für: einen Erzieher.

Ein Sonder-Pädagoge hilft Kindern mit Lern-Schwierigkeiten, besser in der Schule mitzumachen.



Berufs-Ausbildung für Gehörlose

Am Institut für berufliche Aus- und Fortbildung können auch gehörlose und schwerhörige Menschen eine Berufs-Ausbildung machen.



Die Gehörlosen-Fachschule gibt es so nur einmal in ganz Europa.



Schulungen

Am Institut für berufliche Aus- und Fortbildung kann man auch Schulungen besuchen.

Fast an jedem Tag im Jahr bietet das Institut für berufliche Aus- und Fortbildung eine Schulung an.



Die Schulungen finden in Schleswig-Holstein und in Hamburg statt.



Es gibt Schulungen für **Psychologie**.

Psychologie ist das schwierige Wort für: das Wissen über die Seele.

Mit der Psychologie kann man den Menschen helfen, denen es nicht gut geht.

Das sind Menschen, die oft traurig sind oder viele Ängste haben.

Die Psychologie erklärt, warum Menschen so handeln, wie sie es tun.

Die Psychologie erklärt, warum Menschen so denken, wie sie es tun.

Die Psychologie erklärt, warum Menschen so fühlen, wie sie es tun.

Die Psychologie erklärt, warum Menschen so träumen, wie sie es tun.



Es gibt Schulungen für **Führungs-Kräfte**.

Führungs-Kräfte ist das schwierige Wort für:

Menschen, die eine Firma leiten.

Führungs-Kräfte ist auch das schwierige Wort für:

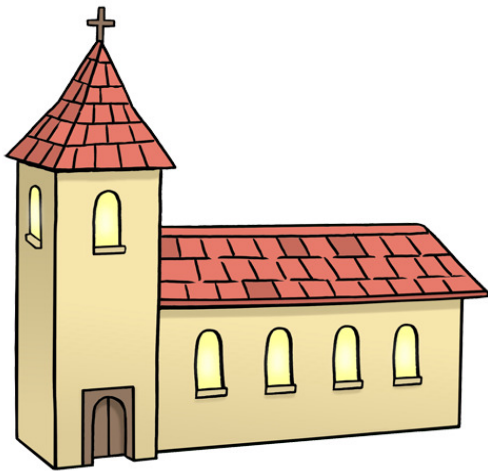
Menschen, die eine Abteilung einer Firma leiten.

In den Schulungen lernen die Führungs-Kräfte, wie sie die Firma noch besser leiten können.



Das Institut für berufliche Aus- und Fortbildung gehört zur Diakonie in Nord-Deutschland.

Die Diakonie gehört zur evangelischen Kirche.



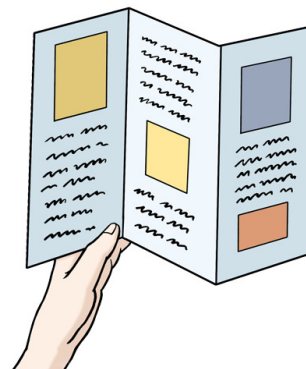
Die Diakonie kümmert sich zum Beispiel um alte und kranke Menschen.



Die Menschen vom Institut für berufliche Aus- und Fortbildung sprechen mit vielen anderen Menschen.



Sie tun das, um wichtige Information für gute Ausbildungen zu sammeln.

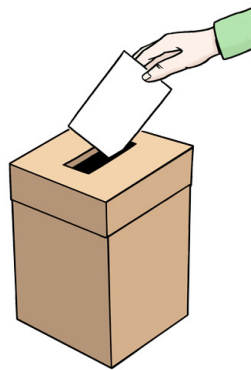
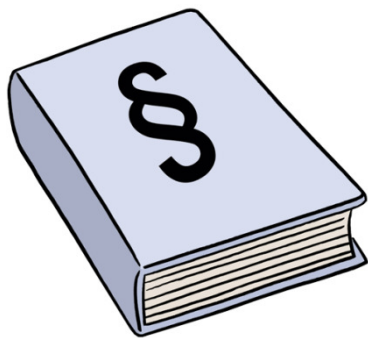


Sie sprechen mit Menschen aus der Politik.



Politik ist das schwierige Wort für:

Alles, was mit Gesetzen, Wahlen, Politikern und mit Abstimmungen zu tun hat.

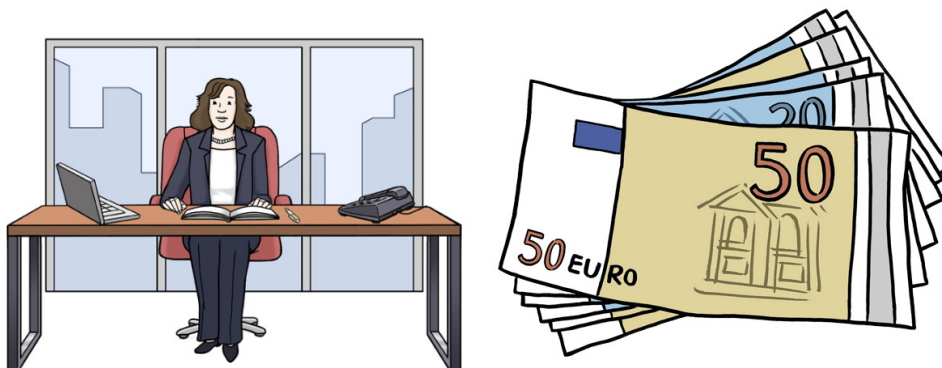
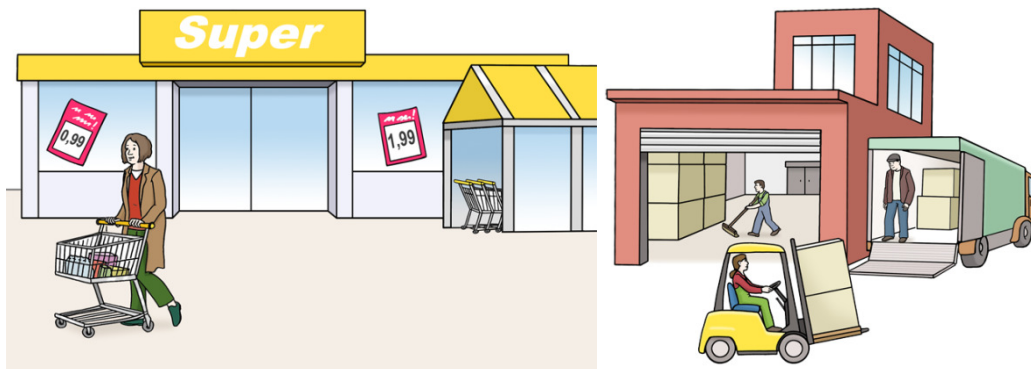


Sie sprechen mit Menschen aus der Wirtschaft.



Wirtschaft ist das schwierige Wort für:

Alles, was mit Kaufen und Verkaufen, mit Firmen und mit Geld zu tun hat.



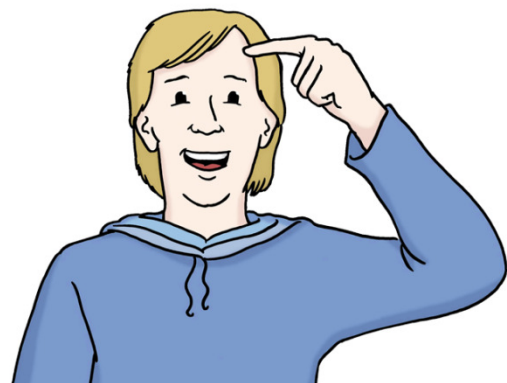
Sie sprechen mit Menschen aus der Wissenschaft.



Wissenschaft ist das schwierige Wort für:

Alles, was an einer Hoch-Schule stattfindet: Lehr-Veranstaltungen und Forschung.

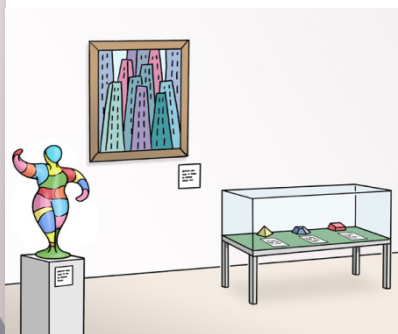
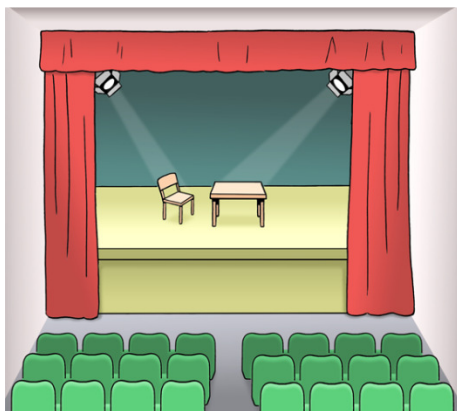
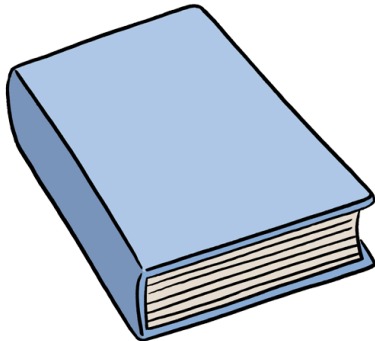
Durch Forschung werden von Forschern bisher unbekannte Dinge herausgefunden.



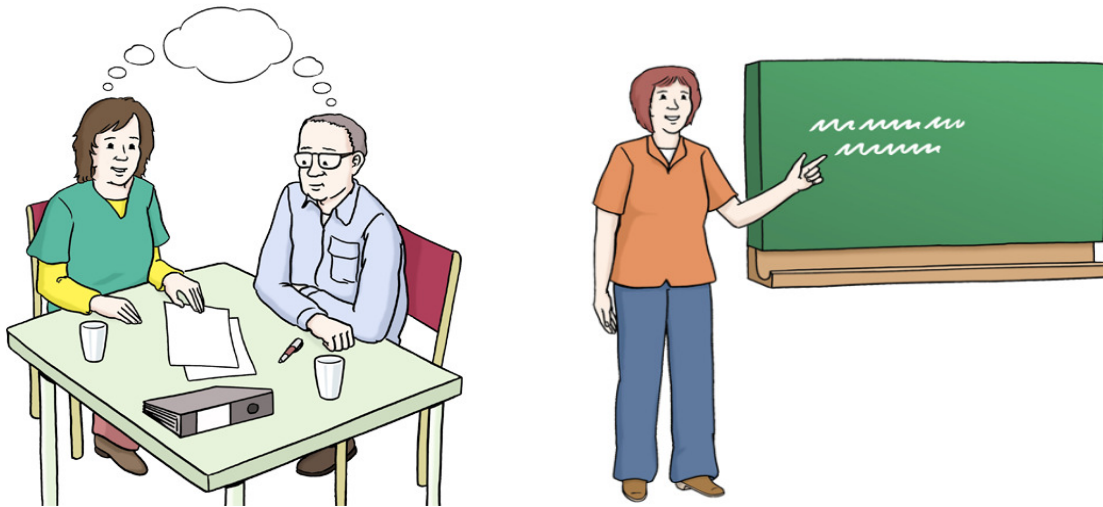
Sie sprechen mit Menschen aus der Kultur.



Kultur ist das schwierige Wort für:
Alles, was mit Büchern, Musik, Theater, Kunst und Malerei zu tun hat.



Es arbeiten viele Mitarbeiter und Mitarbeiterinnen am Institut für berufliche Aus- und Fortbildung.



Illustrationen: © Lebenshilfe für Menschen mit geistiger Behinderung Bremen e.V., Illustrator Stefan Albers, Atelier Fleetinsel, 2013
Übertragung in Leichte Sprache: Diane Mönch, Kontakt: Diane.Moench@gmx.de